

PATRIA

PALACE IN LECCE

★★★★★



THE LEADING HOTELS
OF THE WORLD®

#YourMainDoorToSalento



Il richiamo
della storia



Heritage & Design

L'immagine elegante e fiera del Patria Palace nasce nel '700, quando i marchesi d'Anna Petrarolo, scelgono il centro di Lecce e lo stile di Mauro Manieri, per costruire la loro dimora. Il Patria Palace custodisce in sé tutto questo. La ricchezza del Barocco, l'eleganza di una storica dimora gentilizia, lo spirito di ospitalità più autentico, l'entusiasmo dello stile italiano e il desiderio di scoperta di tutti i suoi Ospiti con i quali ha condiviso momenti di rara bellezza a Lecce.

5
STELLE

38
CAMERE & SUITE

3
LOCATION BANQUETING

2024
LAST RESTYLING



Nel cuore di Lecce

Il Palazzo è custodito nel cuore di Lecce, dove i suoi vicoli storici si aprono su Piazzetta Riccardi. Giunti alle porte del palazzo, il barocco salentino comincia a presentarsi ai viaggiatori con i suoi ricchi dettagli architettonici, per poi svelarsi, quando si volge lo sguardo oltre la piazza, in tutta la sua bellezza con la Basilica di Santa Croce. L'opera d'arte fa da eccezionale scenario ai risvegli da sogno in alcune delle nostre suite e alle serate vivaci sul nostro roof.

Un soggiorno fuori dal tempo

Camere eleganti con un'estetica raffinata, pensate per accogliervi con ogni comfort e farvi vivere l'esperienza unica di un soggiorno nel cuore del più suggestivo barocco leccese.

6

SUPERIOR

4

COMFORT

5

DELUXE DESIGN

11

DELUXE BAROCCO VIEW

5

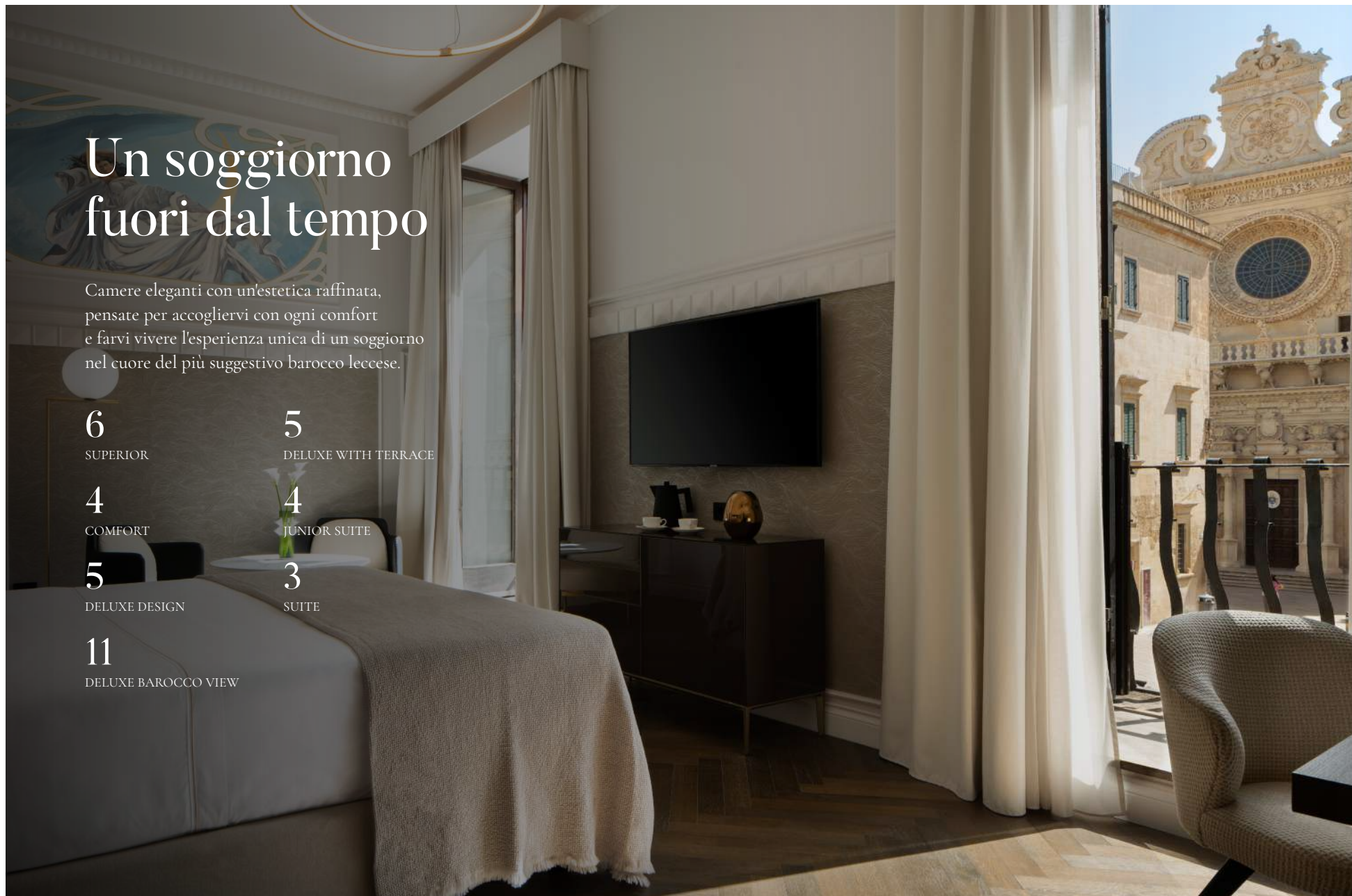
DELUXE WITH TERRACE

4

JUNIOR SUITE

3

SUITE



Rooms & Suites



Superior

Camera accogliente con vista sui vicoli, arredi art déco e bagno in marmo.

*Dimensione media 24 mq
Letto Double o Twin
Vista Interna
Elegante Bagno in Marmo
Vasca o Doccia*



Comfort

Camera ampia, ideale in famiglia, con vista interna, arredi art déco e bagno in marmo.

*Dimensione media 28 mq
Letto Double o Twin
Vista Interna
Elegante Bagno in Marmo
Vasca o Doccia*

Deluxe Design

Camera ampia dal design moderno con vista interna e ampio bagno in marmo.

Dimensione media 28 mq

Letto Double

Vista Interna

Elegante Bagno in Marmo

Ampia Doccia Walk in



Deluxe Barocco View

Camera luminosa con vista su Santa Croce, pavimento in parquet e bagno in marmo.

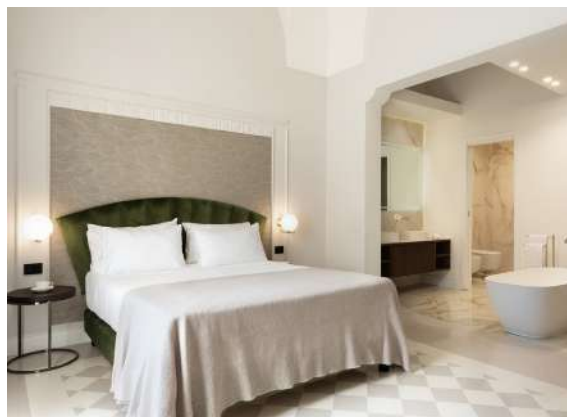
Dimensione media 24 mq

Letto Double o Twin

Vista Basilica di Santa Croce

Elegante Bagno in Marmo

Ampia Doccia Walk in





Deluxe With Terrace

Camera con terrazza privata affacciata sulla città, pavimento in graniglia e bagno in marmo.

*Dimensione media 25 mq
Letto Double
Terrazzino Privato
Vista sulla Città
Elegante Bagno in Marmo
Ampia Doccia Walk in*



Junior Suite

Camera spaziosa e luminosa con vista sui vicoli, pavimento in parquet e bagno in marmo.

*Average size 34 sqm / 366 sqf
Comfortable Double Bed
View on the old city alleys
Elegant Marble Bathroom
Large Walk in Shower
Comfortable Lounge Area*

Junior Suite Santa Croce

La Suite con la vista più bella di Lecce.
A renderla unica il doppio affaccio privilegiato
con vista sulla Basilica.

Dimensione media 45 mq

Letto Double

Doppio affaccio sulla Basilica di Santa Croce

Elegante Bagno in Marmo

Ampia Doccia Walk in

Vasca da Bagno

Angolo Lounge



Suite Tito Schipa

Suite elegante e spaziosa con ampio salotto,
pavimento in parquet, bagno in marmo e
terrazzino privato.

Dimensione media 60 mq

Letto King Size

Terrazzino Privato

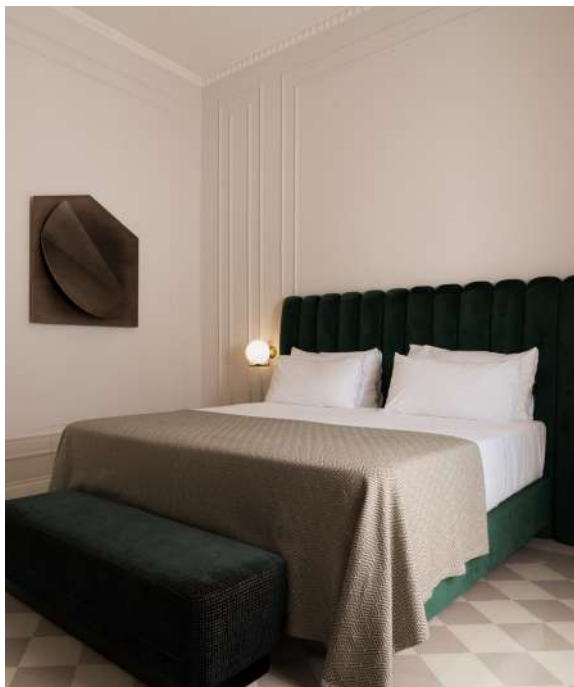
Vista Vicoli del Centro Storico

Elegante Bagno in Marmo

Ampia Doccia Walk in

Comoda Zona Lounge





Suite Ernesto Barba

Suite ampia con salotto e alti soffitti, pavimento in graniglia, e bagno in marmo.

*Dimensione media 55 mq
 Letto King Size
 Terrazzino Interno
 Vista Vicoli del Centro Storico
 Elegante Bagno in Marmo
 Ampia Doccia Walk in
 Comoda Zona Salotto*



Suite Terrace ^{With Pool}

La nostra Suite più affascinante con pavimento in graniglia decorata, bagno in marmo e terrazza privata di 100 mq dotata di vasca idromassaggio con vista su Santa Croce.

*Dimensione media 45 mq
 Letto Double
 Terrazza Privata di 80 mq
 Vista sulla città e sulla Basilica di Santa Croce
 Elegante Bagno in Marmo con Doccia Walk in
 Comoda Zona Lounge*





Il sapore
della bellezza

Bar & Restaurants



Sira Rooftop Bar

La terrazza più suggestiva di Lecce, con una splendida vista della chiesa di Santa Croce, è l'eccezionale scenografia del nostro famoso aperitivo durante la bella stagione.

*Lounge Bar 30 pax
Standing Up Cocktail 100 pax*



Atenze Restaurant

Un'esperienza gastronomica accompagna ogni ospite in un percorso di degustazione del Salento attraverso sapori ambiziosi, gusti e combinazioni sempre nel rispetto dell'originale ingredienti.

*Terrazza Sira 20 pax
Ristorante principale 60 pax (esterno 20 pax)*

Barba's Natural Lounge

Il salotto più bello di Lecce. Concediti un drink d'autore mentre il sfumature di luce si evolvono in una danza magica sulla facciata della Basilica.

15 pax





PATRIA

PALACE IN LECCE

★★★★★



THE LEADING HOTELS
OF THE WORLD®

Piazzetta Riccardi 13
73100 Lecce – Puglia/IT

+ 39 (0) 832 245 111

info@patriapalace.com | patriapalace.com

member of



HO COLLECTION
INSPIRED HOTELS